

تقييم سلامة الجلد

التوقيت

١. يجب عمل تقييم للجلد في غضون ست ساعات من دخول المريض و يجب أن يكون الجلد نظيف.
٢. يجب عمل تقييم للجلد على الأقل مرة واحدة يومياً قد تزيد عن ذلك و تصل الى ثلاثة مرات يومياً حسب نتيجة تقييم أرجحية الإصابة بقرحة الفراش.
٣. يتم عمل تقييم الجلد اثناء أى نشاط أو خدمة تميزه مثل الإستحمام، تغيير الملابس، تغيير وضع المريض، تركيب أو متابعة القساطر المتصلة بالمريض.

البيئة

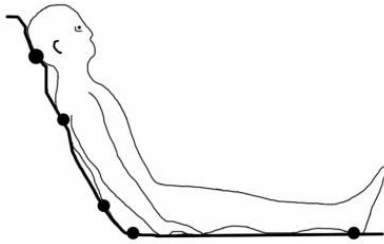
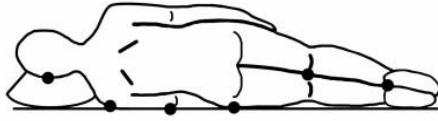
٤. يجب المحافظه على خصوصية المريض عند عمل تقييم لسلامة الجلد.
٥. توفير إضاءة كافية (طبيعية أو كهربائية) تسمح برؤيه واضحه مع توفير مصدر إضاءة متنقل (ضوء بطارية) مما يساعد على فحص الأجزاء التي تحتاج لذلك مثل فحص منطقة العصعص أو كعب القدم.

مشاركة المريض

٦. يتم شرح خطوات تقييم الجلد والهدف منها لكل من المريض وعائلته إن أمكن.
٧. يمكن للمريض القيام بعملية تقييم الجلد إذا سمحت حالته بذلك و يمكن الإستعانة بمراه بيد طويلة لرؤية المناطق الخلفية بحسد المريض.

الخطوات

٨. يتم فحص المريض بداية من الرأس حتى القدم ويتم التركيز على المناطق الأكثر عرضة لحدوث قرح الفراش و هي: مؤخرة الرأس، الأذن، الكتف، الكوع، العمود الفقري، منطقة العجز، الأرداف، منطقة الألووية، الكعب (أنظر إلى الرسم).



٩. عند تقييم الجلد يتم ملاحظة الآتى مع تسجيل النتائج فى إستمارة تقييم أرجحية الإصابة بقرح الفراش:
 - ترقق سمك الجلد
 - الجفاف
 - التورم
 - زيادة أو نقصان حرارة الجلد و ذلك بإستخدام ظهر كف اليد
 - إحمرار الجلد و إذا كان هذا الإحمرار يختفى أو لا يختفى بالضغط (قرحة من الدرجة الأولى)
 - قرح